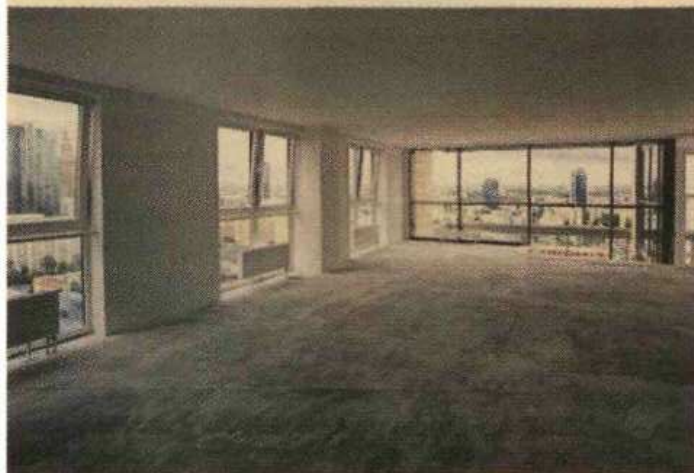


Najdroższy penthouse sprzedany



► **Lamigłowska:** Blisko 200 mkw. to powierzchnia, której nie powstydziłby się dom jednorodzinny. Tylko jak tu zbudować dom w centrum Stolicy? Pozostaje kupić apartament, choćby taki jak ten w Platinum Towers. [FOT. ARC]

Jeden z najdroższych apartamentów w Polsce znalazł nabywcę. Czyżby koniec stagnacji na rynku?

Dwupoziomowy apartament o powierzchni prawie 200 mkw. Znajduje się na najwyższym – dwudziestym drugim piętrze warszawskiego wieżowca Platinum Towers, budowanego przez Atlas Estates. Jego cena nominalna to 5,645 mln zł brutto, umowę sprzedaży podpisano w ubiegłym tygodniu.

Z widokiem na stolicę
Właściciel apartamentu będzie mógł podziwiać panora-

mę Warszawy z wychodzącego na południowy wschód, liczącego 36 mkw. tarasu, znajdującego się na wysokości 85 m nad poziomem ulicy. Na liczącym 120 mkw. dolnym poziomie apartamentu zaprojektowano m.in. trzy sypialnie, dwie łazienki i salon. Jest i drugi poziom – stanowi go licząca ponad 90 mkw. antresola.

– Cieszymy się z finalizacji transakcji tym bardziej, że jest to jeden z najatrakcyjniejszych penthouse'ów w tej wieży. Nie mamy wątpliwości, że przyszły mieszkaniec apartamentu na najwyższym piętrze Platinum Towers będzie za-

5,6

mln zł ► Taka była cena katalogowa apartamentu, który kilka dni temu znalazł nabywcę.

dowolony zarówno z najwyższego standardu nieruchomości, jak i niezwykłych widoków – mówi Michał Witkowski, dyrektor marketingu i sprzedaży w Atlas Estates.

W sąsiedztwie Pałacu
Platinum Towers jest częścią ekskluzywnego kompleksu

apartamentowo-biurowo-hotelowego, który znajduje się u zbiegu ulic Grzybowskiej i Wroniej w Warszawie. Składa się z dwóch wież, każda ma 22 kondygnacje. W budynku znajduje się 396 apartamentów o powierzchni od 37 do 100 mkw. Dwa ostatnie piętra zajmują penthouse'y o powierzchni od 147 do 216 mkw. z dużymi tarasami lub ogrodami zimowymi.

Mieszkańcy kompleksu będą mogli korzystać z trzypoziomowego parkingu, podobno największego w Warszawie. Średnia cena za mkw. apartamentu wynosi 16 tys. zł brutto. [MBE]