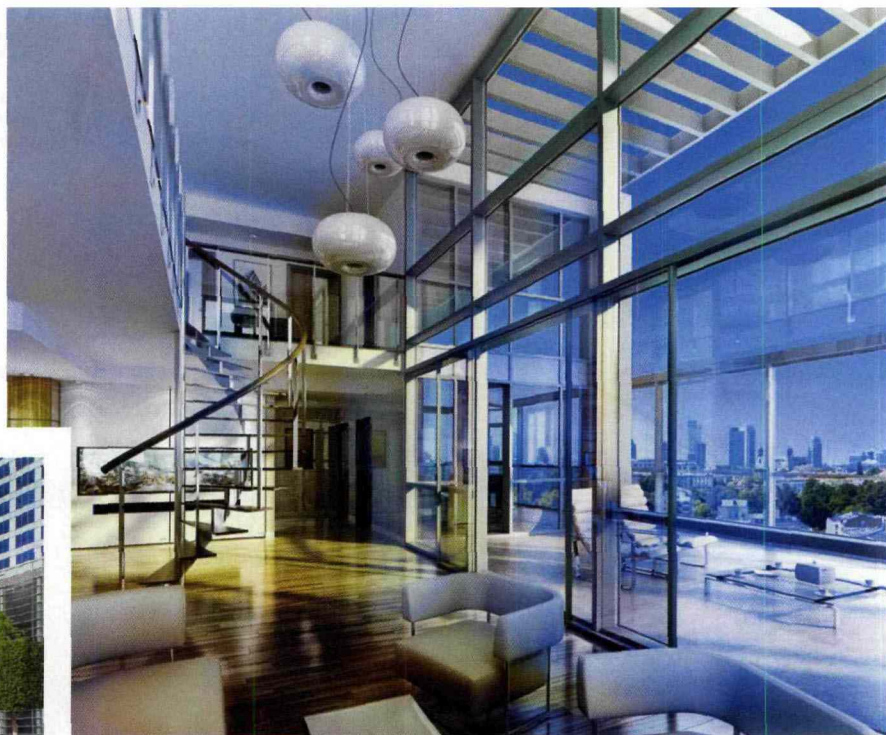


Platinum Towers

PIĘĆ GWIAZDEK Mieszkańcy Platinum Towers, czyli dwóch 22-piętrowych wież przylegających do hotelu Hilton w Warszawie, w swoich luksusowych apartamentach będą mieli dostęp do usług na poziomie pięciogwiazdkowego hotelu (m.in. room service oraz bezpłatną kartę członkowską do klubu Holmes Place z siłownią, basenem i spa). Średnia cena apartamentu wynosi 20 500 zł/m². **Inwestor:** Atlas Estates Limited



Luksusowo

Liczą się komfort i elegancja. Ale największym luksusem jest nie to, co wewnątrz, lecz to, co za oknem. W Warszawie, we Wrocławiu i w Katowicach powstają apartamentowce, które doskonale współgrają z otoczeniem.

TEKST MONIKA WINIEWICZ WIZUALIZACJE SERWISY PRASOWE FIRM



Widok

PRZYRODA I ARCHITEKTURA

W Katowicach już wkrótce stanie oryginalny apartamentowiec zaprojektowany przez pracownię Medusa Group. Fasada porośnięta pnączem, trawniki i mchy na dachu, drewno bangkirai na tarasach, duże przeszklenia. To kolejny „zielony” budynek na Śląsku. Tak trzymać! **Inwestor:** MK Inwestycje

Verity UpTown

W CENTRUM WROCŁAWIA

.....z widokiem na Wyspę Słodową i Ostrów Tumski. Stylowy budynek mieszkalny Verity UpTown, położony przy ul. Drobnera we Wrocławiu, zaprojektowało biuro architektoniczne Maćków Pracownia Projektowa. Wyróżnikiem 65 apartamentów będą szlachetne materiały i wysoki standard wykończenia. Rozpoczęcie inwestycji: styczeń 2009. **Inwestor:** Verity Development Sp. z o.o. **Więcej:** www.verityuptown.pl

